



眺望の街・潮見が丘に南欧風リゾートハウス誕生
グランド・セオコート潮見が丘 7号地

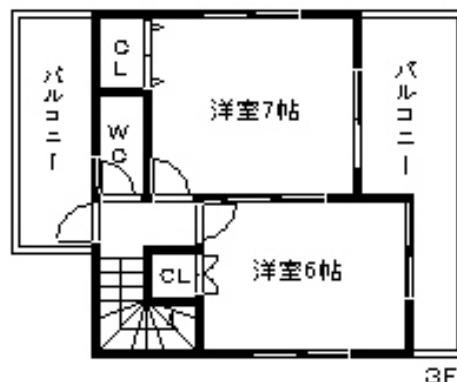
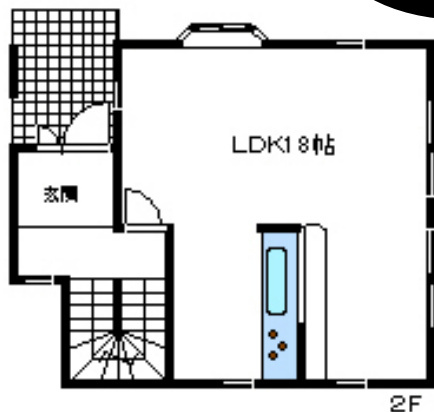
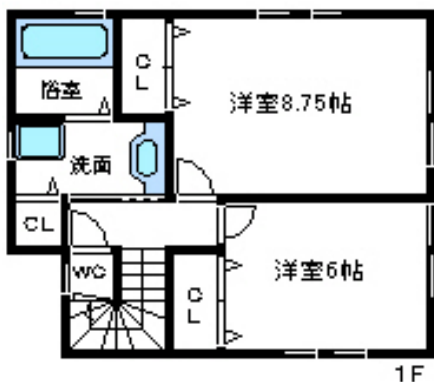


- ★角地
- ★カーポート3台可
- ★眺望良好

全室、照明・カーテン付き

土地約33坪

建物約33坪



物件種別	新築一戸建て		
最寄駅	J R 垂水駅		
間取り	4LDK		
価格	2,960万円		税込 外構込
所在地	神戸市垂水区潮見が丘1丁目		
交通	J R山陽本線垂水駅		
	「ゴルフ場」下車 徒歩5分		
土地面積	109.27㎡	私道面積	157㎡×1/6
	建物	構造 木造3階建	
面積	108.88㎡		
	間取詳細		
敷地権利	所有権	地目	宅地
都市計画	市街化区域	用途地域	第1種中高層住居
建ぺい率	60%	容積	200%
他の法令上の制限	第4種高度地区		
築年月	平成20年5月	駐車場	3台
現況	完成済み	引渡	即
接道状況	前面位置指定道路幅員6m		
設備	関西電力・都市ガス・上下水道		
備考	建築確認番号：第NT X07 10 1667号 水道分担金 75,000円要		

兵庫県知事免許(5)第9458号
 (社)兵庫県宅地建物取引業協会

<http://www.seocorp.co.jp/>

株式会社 セオ・コーポレーション

〒655-0044 神戸市垂水区舞子坂3丁目4-3-1F

TEL 078-785-5001

FAX 078-785-5002

E-mail info@seocorp.co.jp